



Centre Culturel des Arts du Cirque

PROGRAMME DE
FORMATION

FORMATION CONTINUE

CREER UNE OEUVRE DE CIRQUE SINGULIERE

Ecriture et mise en scène d'une création cirque originale avec une scénographie expérimentale

OBJECTIFS

- Intégrer le **processus de travail** à suivre pour concevoir une création artistique originale
- Créer un **scénario dramaturgique singulier et pertinent** à partir d'un **objet scénographique inédit** et de méthodologies précises
- Apprendre à **diriger** des interprètes au plateau dans un **contexte sécuritaire et bienveillant**



PUBLIC

Artiste.s, circassien.ne.s, danseur.se.s, comédien.ne.s physiques

EFFECTIF

10 stagiaires maximum

DUREE

Du 06 au 10 octobre 2025

5 jours / **35h**

9h-13h / 14h30-17h30

PRE-REQUIS

- Etre à **l'aise en hauteur** et **sur un objet en mouvement**.
- Disposer d'une **expérience professionnelle** d'1 an minimum

LIEU

Ecole de Cirque de Bordeaux*

286, bd Alfred Daney - BORDEAUX

** le lieu peut être susceptible de changement selon les nécessités. Il sera communiqué aux stagiaires au plus tard 1 semaine avant le début du stage.*

ECOLE DE CIRQUE DE BORDEAUX
286, bd Alfred Daney - 33300 BORDEAUX
SIRET : 324 630 961 00047 / APE : 8552Z
Organisme de formation 72 33 022256 33
Association loi 1901 adhérente FFEC / FEDEC

Qualiopi
processus certifié
RÉPUBLIQUE FRANÇAISE
La certification qualité a été délivrée
au titre de la catégorie d'action suivante :
ACTIONS DE FORMATION



CONTACT

Claude SAINT-DIZIER, Directeur

Site internet :

www.ecolecirquebordeaux.com



Centre Culturel des Arts du Cirque

PROGRAMME DE
FORMATION

FORMATION CONTINUE

CREER UNE OEUVRE DE CIRQUE SINGULIERE

Ecriture et mise en scène d'une création cirque originale avec une scénographie expérimentale

CONTENUS

- Accompagnement à l'écriture dramaturgique d'un spectacle sur une scénographie particulière : réflexion, travail d'écriture et mises en situation, temps de pratique sur la scénographie de "Perceptions" (création 2019 de la Compagnie Bivouac)
- Partage d'enseignements autour de la faisabilité technique de choix artistiques
- Travail autour des intentions et du propos développés au plateau : choix de l'environnement sonore, de la création lumière, des costumes...
- Pratiques collectives et individuelles pour vivre une expérience de création de ses prémices à son aboutissement

FORMATEUR.ICE.S

Maryka HASSI

Benjamin LISSARDY

EVALUATION

Questionnaire de positionnement

Mises en situation

Auto-diagnostic

Travaux pratiques et dirigés

Retours directs

Auto-évaluation



CONTACT

Claude SAINT-DIZIER, Directeur

Site internet :

www.ecolecirquebordeaux.com



Centre Culturel des Arts du Cirque

PROGRAMME DE FORMATION

LES FORMATEURS

MARYKA HASSI

Formée au Théâtre École d'Aquitaine, elle interprète de nombreux rôles dans des pièces contemporaines et classiques. Depuis 2004, elle se consacre à la mise en scène. Ses créations se construisent sous la forme de tableaux. Maryka est la metteuse en scène de la Compagnie Bivouac, compagnie qu'elle co-fonde avec Maureen Brown et Benjamin Lissardy en 2011.

Les scénographies innovantes sont pour elle l'objet symbolique capable d'amener de nouvelles formes de corporalité permettant de démultiplier ainsi l'action ou le récit. Une manière de créer un univers à la frontière du réel et de la fiction. Se défier, vaincre le vide, accepter la suspension... Autant d'états d'être, partagés par tous, qui révèlent selon elle, une humanité en proie à ses espoirs et ses chaos. C'est la rencontre de ces paradoxes qui révèle une forme de poésie.



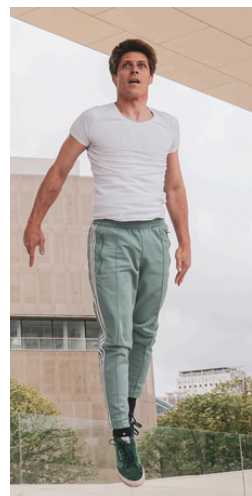
Elle s'intéresse aux sciences sociales dans lesquelles elle puise son inspiration. Également convaincue que l'architecture définit nos comportements, ses recherches s'axent aussi autour de l'espace-corps.

Au sein de l'École de Cirque de Bordeaux, elle participe aux questionnements artistiques du lieu autour des arts et de la science sur espaces expérimentaux.

BENJAMIN

LISSARDY

Benjamin voue depuis son enfance une passion pour les sports de glisse. Diplômé en art dramatique, il rencontre le théâtre avec Pascale Daniel Lacombe, Pierre Debauche, Ariane Mouchkine et Maryka Hassi. Cherchant à repousser les limites de son corps, il se dirige naturellement vers le cirque et collaborera avec l'Opéra de Bordeaux, Mourad Merzouki, le Cirque Eloïze, Sae-Jung Kim, le peintre Jan Voss et bien d'autres



En 2011, il co-fonde la Compagnie Bivouac aux côtés de Maureen Brown et Maryka Hassi. Il prend alors part aux questionnements artistiques autour des arts, de la science, du numérique qui animent le collectif. Au travers de l'innovation scénographique via les arts plastiques et d'une mise en scène hybride, il repousse sans cesse le potentiel de son agrès : le mât chinois.

Reconnu pour innover dans cette discipline, il coopère à l'international, enseigne et est invité en tant que jury sur de nombreux événements. Animé par la volonté de continuer à faire progresser sa discipline, il organise depuis 2016 une convention internationale de mât chinois à Bordeaux.

Titulaire d'un DE de professeur de cirque, Benjamin défend un enseignement singulier autour de la démarche de création circassienne contemporaine. Au sein de l'École de Cirque de Bordeaux, il est formateur référent en mât chinois. Il est aussi formateur en mât chinois au sein de l'Académie Fratellini.



CONTACT

Claude SAINT-DIZIER, Directeur

Site internet :

www.ecolecirquebordeaux.com



Centre Culturel des Arts du Cirque

PROGRAMME DE FORMATION

FORMATION CONTINUE

CREER UNE OEUVRE DE CIRQUE SINGULIERE

Ecriture et mise en scène d'une création cirque originale avec une scénographie expérimentale

ADMISSION

La sélection se fait **sur candidature** : dossier d'inscription + CV à envoyer par [mail](#) **avant le 05/09/2025**.

Vous serez informé.e par mail si votre candidature est retenue.

Une fois votre candidature validée, vous recevrez un devis pour effectuer vos demandes de financement.

ACCESSIBILITE

L'Ecole de Cirque de Bordeaux "accueille sans distinction toute personne désireuse de pratiquer les arts du cirque".

Pour **tout besoin d'aménagement** de la formation ou d'accompagnement spécifique, les personnes en situation de handicap peuvent joindre la personne **référente handicap** par mail : [référent handicap ECB](#).



TARIF

Salarié.e/intermittent.e : 1 400€ TTC

Financement possible auprès de son OPCO (Afdas, Uniformalion...)

Demandeur.se d'emploi et particulier : 910€ TTC

L'hébergement et les repas sont à la charge des stagiaires.

REDUCTION

-20% en cas de cumul avec la formation
"Créer une relation technicien/artiste propice à la création artistique"

FINANCEMENTS

Selon votre cas, un **financement est possible** : OPCO (AFDAS, Uniformalion...), France Travail, mission locale, région ou département.

Nos formations ne sont pas éligibles au CPF.

Les demandes de financement sont de **votre** responsabilité, mais nous pouvons vous aider.



CONTACT

Claude SAINT-DIZIER, Directeur

Site internet :

www.ecolecirquebordeaux.com